



בואו נרכיב ובנה כספת עם מנעול מכני, נבחר קוד אישי רק לעצמנו
ונשמור את כל מה שחשוב לנו!

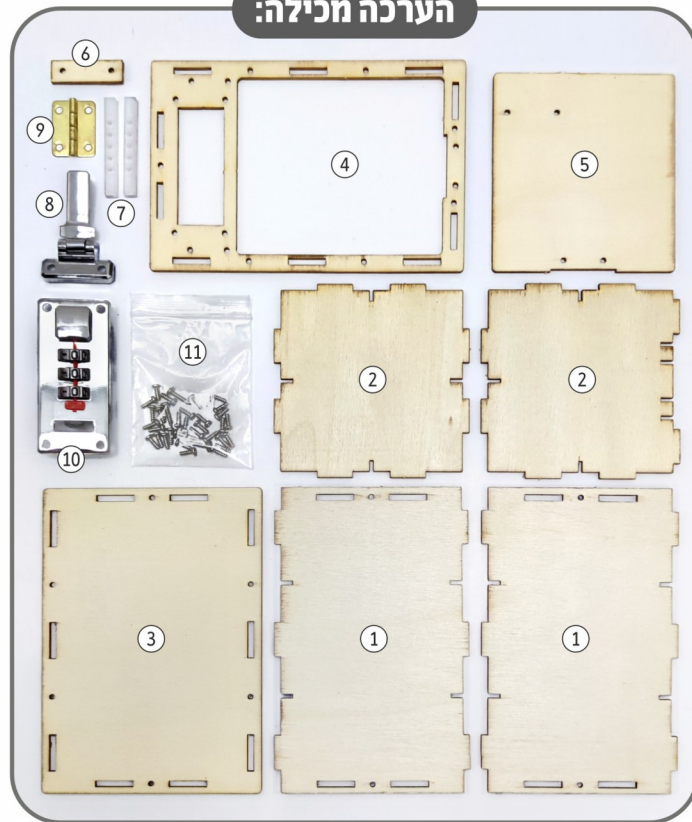


ילדים יקרים!

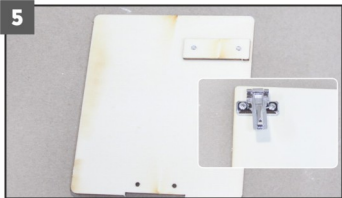
ישנם סוגים שונים של מנעולים מכניים ואלקטרוניים כמו מנעול באמצעות מפתח, טביעת אצבע, פס קול, תווי פנים ועוד. מנעול מקודד הוא סוג של מנעול המופעל על ידי סדרה של מספרים, סמלים או שילובים של אותיות ומילים. מנעול מקודד מורכב מטבלה של שלושה גלגלי קוד. על כל גלגל מופיעות הספרות 0-9, תוכלו לבחור עד אלף צירופי מספרים לסיסמא של הכספת הסודית שלכם.

כדי לפתוח את הכספת לא תצטרכו כוח או מפתח. גלגלו לקוד שבחרתם, הזיזו את הקליפס לצד ימין ו...טאגאדאם... הכספת שלכם נפתחה.
מענין, קל ופשוט!

הערכה מכילה:

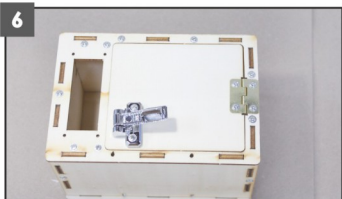


- | | | |
|-----------------------|-----------------------|------------------------|
| 2.1 לוחות עץ גדולים | 5. דלת עץ לכספת | 9. ציר מתכת |
| 2.2 לוחות עץ קטנים | 6. כפיים עץ | 10. מקודד לנעילת הכספת |
| 3. לוח עץ לבסיס הכספת | 7. מוטות פלסטיק לבנים | 11. שקית ברגים |
| 4. לוח עץ לחזית הכספת | 8. סוגר מתכת | |



5 קחו את דלת העץ (5), הבריגו את הסוגר (8) בצד שמאל של הלוח ע"י ברגים גדולים, שימו לב שהסוגר פונה כלפי חוץ.

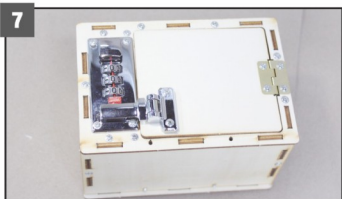
- חזקו את הברגים מצדו השני של הלוח ע"י כפייס העץ (6).



6 הבריגו את הצייר (9) בברגים קטנים באופן בו החלק הבולט יכנס לחריץ שבלוח.

7 הבריגו את המקודד (10) בארבע ברגים קטנים.

- שימו לב שהסוגר ניכנס בתוך החריץ של המקודד.



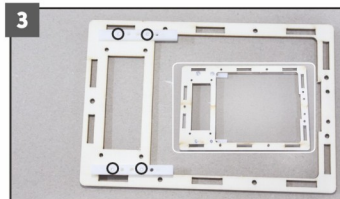
הכספת שלכם מוכנה!



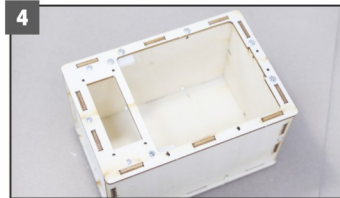
1



2



3



4

הוראות הרכבה

- הוציאו את הפריטים מהקופסה ופרסו אותם לפניכם.

- שימו לב לסוג וגודל הפריטים.

1 הבריגו את לוחות העץ (1-2) והרכיבו את גוף הקופסה כפי המופיע בתמונה (ברגים קטנים)

2 הרכיבו והבריגו את הבסיס (3) לגוף הקופסה שהרכבתם. (ברגים קטנים)

3 הבריגו את מוטות הפלסטיק הלבנים (7) ללוח חזית הכספת (4) באמצעות שני ברגים קטנים, הבריגו את הברגים לחורים החיצונים כפי שמופיע בתמונה.

4 הבריגו את לוח חזית הכספת (4) לקופסה, כך שמוטות הפלסטיק יהיו בתוך הקופסה - מוטות הפלסטיק יעצרו את דלת העץ מלהיכנס פנימה.